


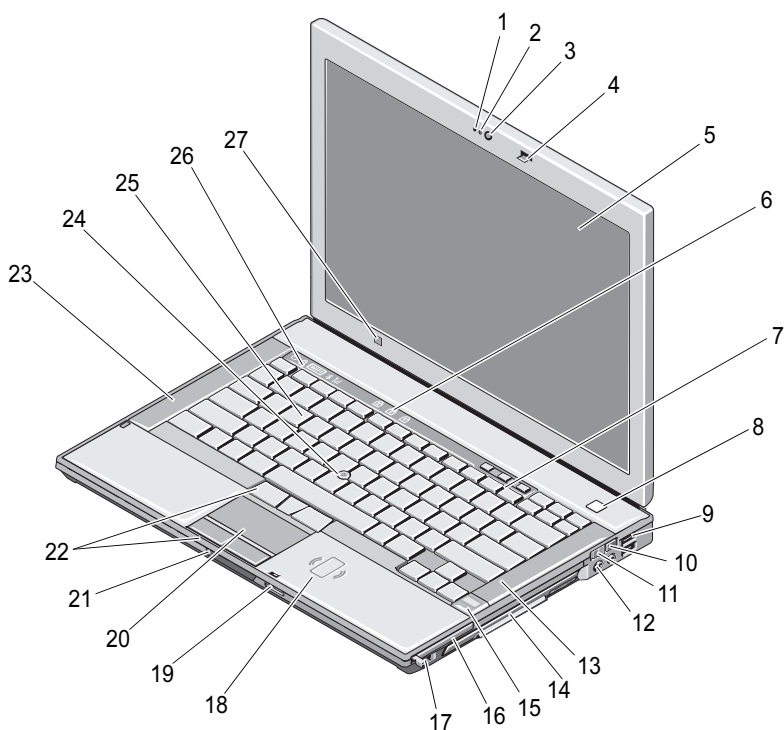


Σχετικά με την προειδοποίηση

 **ΠΡΟΕΙΔΟΠΟΙΗΣΗ:** Η ΠΡΟΕΙΔΟΠΟΙΗΣΗ υποδηλώνει δυνητική υλική ζημιά, σωματική βλάβη ή θάνατο.

Dell™ Latitude™ E6400

Πληροφορίες για την εγκατάσταση και τα χαρακτηριστικά

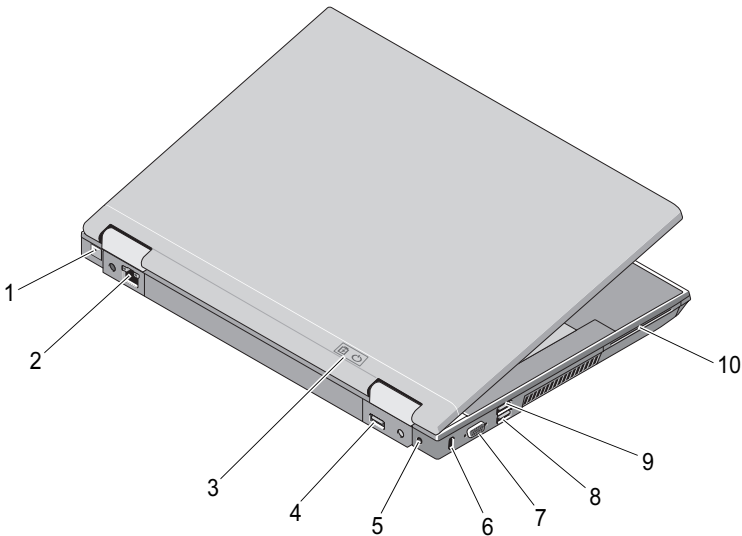


Σεπτέμβριος 2008



0TN263A02

- | | | | |
|----|--|----|---|
| 1 | μικρόφωνο (προαιρετικό) | 2 | ενδεικτική λυχνία κάμερας (προαιρετική) |
| 3 | κάμερα (προαιρετικό) | 4 | ασφάλεια οθόνης |
| 5 | οθόνη | 6 | λυχνίες κατάστασης πληκτρολογίου |
| 7 | κουμπιά ελέγχου έντασης | 8 | κουμπί λειτουργίας |
| 9 | θύρες USB (2) | 10 | κουμπί εντοπισμού δικτύου Wi-Fi Catcher™ |
| 11 | διακόπτης ασύρματων επικοινωνιών | 12 | υποδοχές ήχου (2) |
| 13 | δεξί ηχείο | 14 | υποδοχή μονάδας οπτικών μέσων (με προαιρετική μονάδα) |
| 15 | μονάδα ανάγνωσης δακτυλικών αποτυπωμάτων (προαιρετική) | 16 | υποδοχή κάρτας PC |
| 17 | υποδοχή IEEE 1394a | 18 | συσσκευή ανάγνωσης έξυπνων καρτών χωρίς ηλεκτρικές επαφές |
| 19 | μονάδα ανάγνωσης καρτών μνήμης Secure Digital (SD) | 20 | συσσκευή αφής |
| 21 | απελευθέρωση ασφάλειας οθόνης | 22 | κουμπιά συσκευής αφής/ χειριστηρίου εντοπισμού |
| 23 | αριστερό ηχείο | 24 | χειριστήριο εντοπισμού |
| 25 | πληκτρολόγιο | 26 | ενδεικτικές λυχνίες κατάστασης συσκευών |
| 27 | αισθητήρας φωτισμού περιβάλλοντος | | |



- | | |
|--|---|
| 1 υποδοχή μόντεμ RJ-11 (προαιρετικό) | 2 υποδοχή δικτύου RJ-45 |
| 3 ενδεικτική λυχνία μπαταρίας/ λειτουργίας | 4 θύρα DisplayPort πολλαπλών τρόπων λειτουργίας |
| 5 τροφοδοτικό | 6 υποδοχή συρματόσκοιου ασφαλείας |
| 7 υποδοχή σήματος εικόνας | 8 υποδοχή eSATA/USB |
| 9 υποδοχή USB PowerShare | 10 συσκευή ανάγνωσης έξυπνων καρτών |



ΠΡΟΕΙΔΟΠΟΙΗΣΗ: Μη φράσσετε, μη σπρώχνετε αντικείμενα και μην επιτρέψετε τη συσσώρευση σκόνης μέσα στις θυρίδες εξαερισμού. Μην αποθηκεύετε τον υπολογιστή Dell™ σας σε περιβάλλον με χαμηλή ροή αέρα, όπως κλειστό χαρτοφύλακα, ενώ βρίσκεται σε λειτουργία. Ο περιορισμός της ροής αέρα μπορεί να προκαλέσει βλάβη στον υπολογιστή ή πυρκαγιά. Όταν ο υπολογιστής θερμαίνεται, ενεργοποιεί τον ανεμιστήρα. Ο θόρυβος του ανεμιστήρα είναι φυσιολογικός και δεν υποδεικνύει πρόβλημα του ανεμιστήρα ή του υπολογιστή.

Γρήγορη ρύθμιση



ΠΡΟΕΙΔΟΠΟΙΗΣΗ: Προτού ξεκινήσετε κάποια από τις διαδικασίες που αναφέρονται στην παρούσα ενότητα, μελετήστε τις οδηγίες για την ασφάλεια που αποστέλλονται μαζί με τον υπολογιστή σας. Για πρόσθετες πληροφορίες σχετικά με τις βέλτιστες πρακτικές, ανατρέξτε στη διεύθυνση www.dell.com/regulatory_compliance στο Διαδίκτυο.



ΠΡΟΕΙΔΟΠΟΙΗΣΗ: Το τροφοδοτικό λειτουργεί σε όλη την υφήλιο με σύνδεση σε πρίζα ρεύματος. Ωστόσο, τα φισ του καλωδίου ρεύματος και τα πολύπριζα διαφέρουν ανάλογα με τη χώρα. Με τη χρήση μη συμβατού καλωδίου ή τη μη ενδεδειγμένη σύνδεση του καλωδίου στο πολύπριζο ή την πρίζα μπορεί να προκληθεί πυρκαγιά ή ζημιά στον εξοπλισμό.



ΠΡΟΣΟΧΗ: Όταν αποσυνδέετε το καλώδιο του τροφοδοτικού από τον υπολογιστή, πιάστε το βύσμα κι όχι το ίδιο το καλώδιο και τραβήξτε το σταθερά αλλά απαλά για να μην πάθει ζημιά το καλώδιο. Όταν τυλίγετε το καλώδιο του τροφοδοτικού, βεβαιωθείτε ότι ακολουθείτε τη γωνία του φισ στο τροφοδοτικό για να μην πάθει ζημιά το καλώδιο.

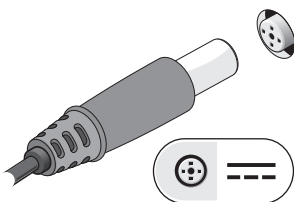


ΣΗΜΕΙΩΣΗ: Ορισμένες συσκευές μπορεί να μην συμπεριλαμβάνονται εάν δεν τις παραγγείλατε.

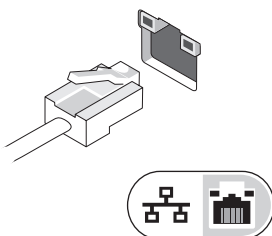


ΣΗΜΕΙΩΣΗ: Συνιστάται να ενεργοποιήσετε και να απενεργοποιήσετε τον υπολογιστή σας τουλάχιστον μία φορά πριν εγκαταστήσετε κάρτες ή συνδέσετε τον υπολογιστή σε μια συσκευή σύνδεσης ή άλλη εξωτερική συσκευή, όπως π.χ. εκτυπωτή.

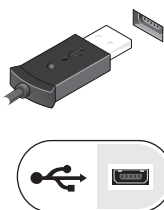
- 1** Συνδέστε το τροφοδοτικό στην αντίστοιχη υποδοχή του υπολογιστή και σε μια πρίζα ρεύματος.



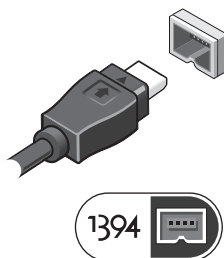
- 2** Συνδέστε το καλώδιο δικτύου.



- 3** Συνδέστε συσκευές USB, όπως ποντίκι ή πληκτρολόγιο.



- 4** Συνδέστε τις συσκευές IEEE 1394, π.χ. συσκευή αναπαραγωγής μέσων.



- 5 Ανοίξτε την οθόνη του υπολογιστή και πατήστε το κουμπί λειτουργίας για να ενεργοποιήσετε τον υπολογιστή.



Προδιαγραφές



ΣΗΜΕΙΩΣΗ: Τα προσφερόμενα είδη μπορεί να ποικίλλουν από περιοχή σε περιοχή. Για περισσότερες πληροφορίες σχετικά με τη διαμόρφωση του υπολογιστή σας, επιλέξτε **διαδοχικά Έναρξη → Βοήθεια και Υποστήριξη** και μετά επιλέξτε τη δυνατότητα προβολής πληροφοριών για τον υπολογιστή σας.

Γραφικά

ΣΗΜΕΙΩΣΗ: Ο υπολογιστής Dell™ προσφέρει τη δυνατότητα επιλογής τόσο ενσωματωμένης όσο και ξεχωριστής κάρτας γραφικών.

Τύπος κάρτας γραφικών:	ενσωματωμένη και ξεχωριστή στη μητρική πλακέτα, με επιτάχυνση υλικού
Διάλογος δεδομένων	ενσωματωμένη κάρτα γραφικών ή κάρτα γραφικών σε υποδοχή PCI-Express x16
Ελεγκτής γραφικών	ενσωματωμένη κάρτα γραφικών: Intel® GMA 4500 MHD ξεχωριστή κάρτα γραφικών: nVIDIA Quadro NVS 160M
Μνήμη γραφικών	ενσωματωμένη κάρτα γραφικών: μέχρι 1 GB (με μνήμη συστήματος 2 GB ή περισσότερη και Microsoft® Windows® XP) μέχρι 1,7 GB (με μνήμη συστήματος 4 GB ή περισσότερη και Windows Vista®) ξεχωριστή κάρτα γραφικών: αποκλειστική μνήμη 256 MB

Μπαταρία

Τύπος	"έξυπνη" μπαταρία ιόντων λιθίου 12 στοιχείων (χωρητικότητα 84 W.hr) τύπου "φέτες" "έξυπνη" μπαταρία ιόντων λιθίου 9 στοιχείων (χωρητικότητα 85 W.hr) "έξυπνη" μπαταρία ιόντων λιθίου 6 στοιχείων (χωρητικότητα 56 W.hr) "έξυπνη" μπαταρία ιόντων λιθίου 4 στοιχείων (χωρητικότητα 35 W.hr)
-------	---

Διαστάσεις:

Μπαταρίες ιόντων λιθίου 4 και 6 στοιχείων:

Βάθος	206 χιλ. (8,11 ίντσες)
Ύψος	19,8 χιλ. (0,78 ίντσες)

Μπαταρίες ιόντων λιθίου 9 στοιχείων:

Βάθος	208 χιλ. (8,67 ίντσες)
Ύψος	22,3 χιλ. (0,88 ίντσες)

Μπαταρίες ιόντων λιθίου 12 στοιχείων τύπου "φέτες":

Βάθος	14,48 χιλ.
Ύψος	217,24 χιλ.
Βάρος	0,24 κιλά (0,53 λίβρες) (με μπαταρία 4 στοιχείων) 0,33 κιλά (0,73 λίβρες) (με μπαταρία 6 στοιχείων) 0,51 κιλά (1,12 λίβρες) (με μπαταρία 9 στοιχείων) 0,85 κιλά (1,87 λίβρες) (με μπαταρία 12 στοιχείων τύπου "φέτες")

Τάση:

μπαταρία 4 στοιχείων	14,8 V DC
6 και 9 στοιχείων	11,1 V DC
Μπαταρία 12 στοιχείων τύπου "φέτες"	14,8 V DC

Εύρος θερμοκρασιών:

Κατά τη λειτουργία	0 έως 40 °C (32 έως 104 °F)
Αποθήκευση	-10 έως 65 °C (14 έως 149 °F)

Δισκοειδής μπαταρία CR-2032

Τροφοδοτικό

Τάση εισόδου	100–240 V AC
Ένταση εισόδου (μέγιστη)	1,5 A
Συχνότητα εισόδου	50–60 Hz
Εύρος θερμοκρασιών:	
Κατά τη λειτουργία	0 έως 35 °C (32 έως 95 °F)
Αποθήκευση	–40 έως +65 °C (–40 έως +149 °F)

Τροφοδοτικό ταξιδιού PA-12 των 65 W:

Τάση εξόδου	19,5 V DC
Ρεύμα εξόδου	3,34 A
Ύψος	15 χιλ. (0,6 ίντσες)
Πλάτος	66 χιλ. (2,6 ίντσες)
Βάθος	127 χιλ. (5,0 ίντσες)
Βάρος	0,29 κιλά (0,64 λίβρες)

Τροφοδοτικό PA-10 σειρά D των 90 W:

Τάση εξόδου	19,5 V DC
Ρεύμα εξόδου	4,62 A
Ύψος	32 χιλ. (1,3 ίντσες)
Πλάτος	60 χιλ. (2,4 ίντσες)
Βάθος	140 χιλ. (5,5 ίντσες)
Βάρος	0,425 κιλά (0,9 λίβρες)

Τροφοδοτικό σειρά E PA-3E των 90 W:

Τάση εξόδου	19,5 V DC
Ρεύμα εξόδου	4,62 A
Ύψος	15 χιλ. (0,6 ίντσες)
Πλάτος	70 χιλ. (2,8 ίντσες)
Μήκος	147 χιλ. (5,8 ίντσες)
Βάρος	0,345 κιλά (0,76 λίβρες)

**Οι πληροφορίες αυτού του εγγράφου μπορεί να αλλάξουν χωρίς προειδοποίηση.
© 2008 Dell Inc. Με επιφύλαξη παντός δικαιώματος. Εκτυπώθηκε στην Ιρλανδία.**

Απαγορεύεται αυστηρώς η αναπαραγωγή αυτών των υλικών με οποιονδήποτε τρόπο χωρίς την έγγραφη άδεια της Dell Inc.

Εμπορικά σήματα που χρησιμοποιούνται στο παρόν κείμενο: Οι ονομασίες Dell, *Latitude* και *Wi-Fi Catcher* και το λογότυπο *DELL* είναι εμπορικά σήματα της Dell Inc. Η ονομασία *Intel* είναι σήμα κατατεθέν της Intel Corporation στις Η.Π.Α. και σε άλλες χώρες. Οι ονομασίες *Microsoft*, *Windows* και *Windows Vista* είναι είτε εμπορικά σήματα είτε σήματα κατατεθέντα της Microsoft Corporation στις Η.Π.Α. ή/και σε άλλες χώρες.

Άλλα εμπορικά σήματα και εμπορικές ονομασίες μπορεί να χρησιμοποιούνται στο παρόν έγγραφο αναφερόμενα είτε στους κατόχους των σημάτων και των ονομάτων είτε στα προϊόντα τους. Η Dell Inc. παραιτείται από κάθε δικαίωμα σε εμπορικά σήματα και εμπορικές ονομασίες τρίτων.